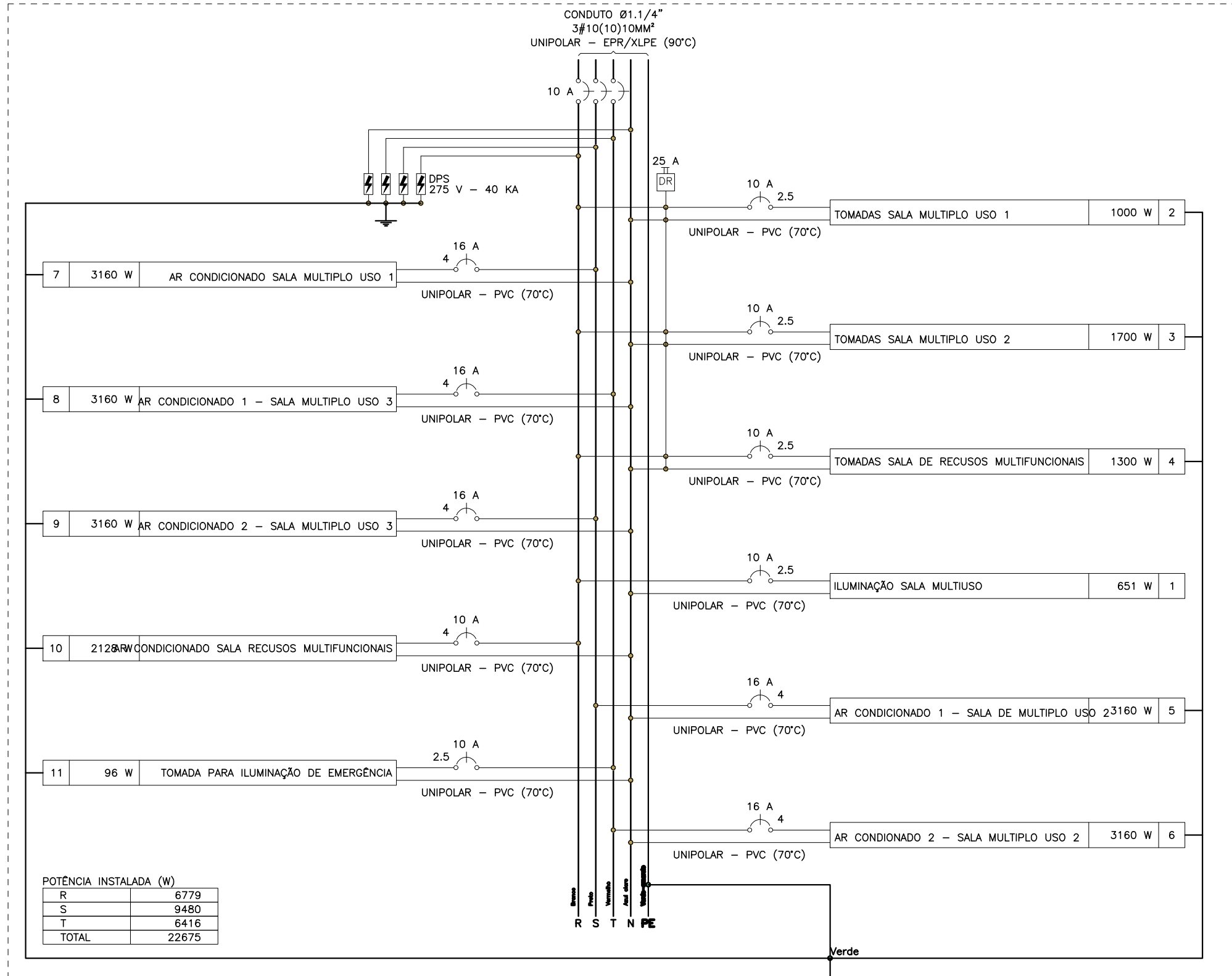


BLOCO F – MULTIUSO (TÉRREO)
ESCALA 1:50

CIRCUITO		DESCRIÇÃO	ESQUEMA DE INST.	MÉTODO	TENSÃO (V)	POT. DE INST. (VA)	POT. TOTAL (W)	POT. – R (W)	POT. – S (W)	POT. – T (W)	FP	FCA (%)	IN' (A)	IP (A)	SEÇÃO (MM2)	IC (A)	ICC (A)	DIS. (A)	DV (%)	PARC (%)	DV TOTAL (%)
1	LUMINAÇÃO SALA MULTIUSO	F+N+T	B1	220 V	723	651	R 651				0,90	0,50	4,7	3,3	2,5	24,0	3	10	0,25	4,74	
2	TOMADAS SALA MULTIUSO USO 1	F+N+T	B1	220 V	1108	1000	R 1000				0,90	0,50	10,1	5,0	2,5	24,0	3	10	0,76	5,24	
3	TOMADAS SALA MULTIUSO USO 2	F+N+T	B1	220 V	1888	1700	R 1700				0,90	0,50	17,2	8,6	2,5	24,0	3	10	0,37	4,86	
4	TOMADAS SALA DE RECURSOS MULTIFUNCIONAIS	F+N+T	B1	220 V	1415	1300	R 1300				0,92	0,50	10,9	6,4	2,5	24,0	3	10	0,33	4,81	
5	AR CONDICIONADO 1 – SALA DE MULTIUSO 2	F+N+T	B1	220 V	3511	3160	S 3160				0,90	0,50	31,9	16,0	4	32,0	3	16	1,80	6,28	
6	AR CONDICIONADO 2 – SALA MULTIUSO 2	F+N+T	B1	220 V	3511	3160	T 3160				0,90	0,50	31,9	16,0	4	32,0	3	16	1,22	5,70	
7	AR CONDICIONADO SALA MULTIUSO 1	F+N+T	B1	220 V	3511	3160	T 3160				0,90	0,50	31,9	16,0	4	32,0	3	16	0,67	5,15	
8	AR CONDICIONADO 1 – SALA MULTIUSO 3	F+N+T	B1	220 V	3511	3160	T 3160				0,90	0,50	31,9	16,0	4	32,0	3	16	0,25	4,73	
9	AR CONDICIONADO 2 – SALA MULTIUSO 3	F+N+T	B1	220 V	3511	3160	S 3160				0,90	0,50	31,9	16,0	4	32,0	3	16	0,71	5,19	
10	AR CONDICIONADO SALA RECURSOS MULTIFUNCIONAIS	F+N+T	B1	220 V	2364	2128	R 2128				0,90	0,50	21,5	10,7	4	32,0	3	10	0,42	4,91	
11	TOMADA PARA ILUMINAÇÃO DE EMERGÊNCIA	F+N+T	B1	220 V	107	96	T 96				0,90	0,50	1,0	0,5	2,5	24,0	3	10	0,03	4,52	
TOTAL					25161	22875	R+S+T 6779	9480	6416												

TIPO DE CARGA		POTÊNCIA INSTALADA (KVA)	FATOR DE DEMANDA (%)	DEMANDA (KVA)
CONDICIONADOR DE AR TIPO JANELA (NÃO RESIDENCIAL)	19,92	100,00	19,92	
ILUMINAÇÃO E TUG'S (ESCOLAS E SEMELHANTES)	5,13	100,00	5,13	
USO ESPECÍFICO	0,11	100,00	0,11	
TOTAL			25,16	

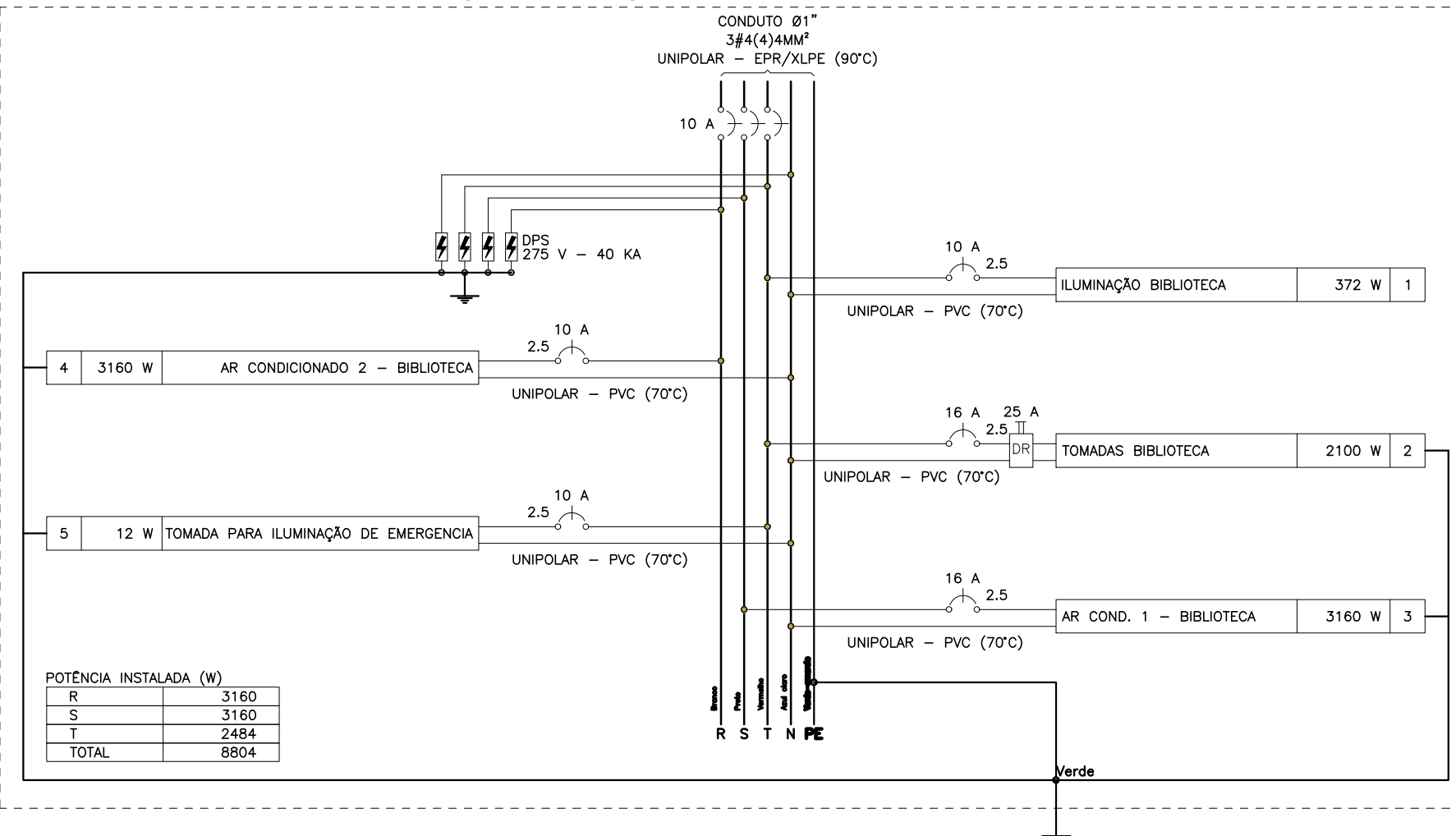
QDFL – SL. MULT. (Quadro de Distribuição de Força e Luz – Sala Recursos Multifuncionais)



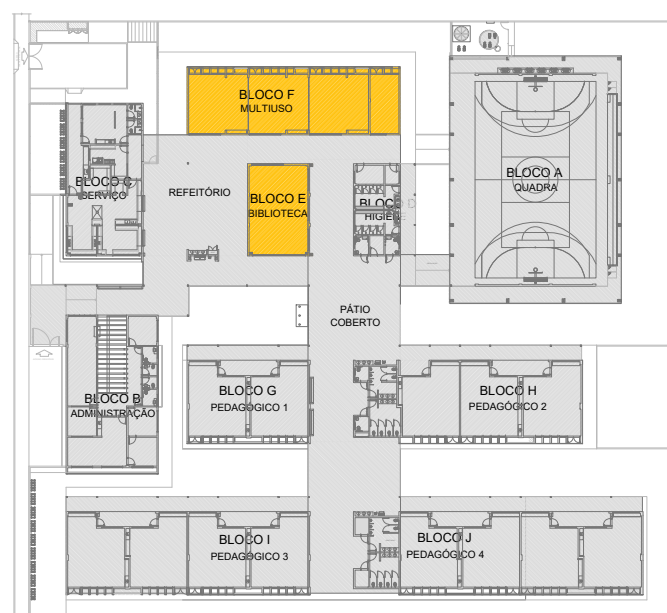
CIRCUITO		DESCRIÇÃO	ESQUEMA DE INST.	MÉTODO	TENSÃO (V)	POT. DE INST. (VA)	POT. TOTAL (W)	POT. – R (W)	POT. – S (W)	POT. – T (W)	FP	FCA (%)	IN' (A)	IP (A)	SEÇÃO (MM2)	IC (A)	ICC (A)	DIS. (A)	DV (%)	PARC (%)	DV TOTAL (%)
1	LUMINAÇÃO BIBLIOTECA	F+N	B1	220 V	413	372	R 372				0,90	0,80	2,3	1,9	2,5	24,0	3	10	0,14	3,82	
2	TOMADAS BIBLIOTECA	F+N+T	B1	220 V	2304	2100	T 2100				0,91	0,80	13,1	11,0	2,5	24,0	3	16	0,74	4,42	
3	AR CONDICIONADO 1 – BIBLIOTECA	F+N+T	B1	220 V	3511	3160	S 3160				0,90	0,80	19,9	16,0	2,5	24,0	3	16	1,73	5,41	
4	AR CONDICIONADO 2 – BIBLIOTECA	F+N+T	B1	220 V	3511	3160	R 3160				0,90	1,00	16,0	16,0	2,5	24,0	3	10	0,25	3,93	
5	TOMADA PARA ILUMINAÇÃO DE EMERGÊNCIA	F+N+T	B1	220 V	13	12	T 12				0,90	0,80	0,1	0,1	2,5	24,0	3	10	0,00	3,69	
TOTAL					9753	8804	R+S+T 2484	3160	3160												

TIPO DE CARGA		POTÊNCIA INSTALADA (KVA)	FATOR DE DEMANDA (%)	DEMANDA (KVA)
CONDICIONADOR DE AR TIPO JANELA (NÃO RESIDENCIAL)	7,02	100,00	7,02	
ILUMINAÇÃO E TUG'S (ESCOLAS E SEMELHANTES)	2,72	100,00	2,72	
USO ESPECÍFICO	0,01	100,00	0,01	
TOTAL			9,75	

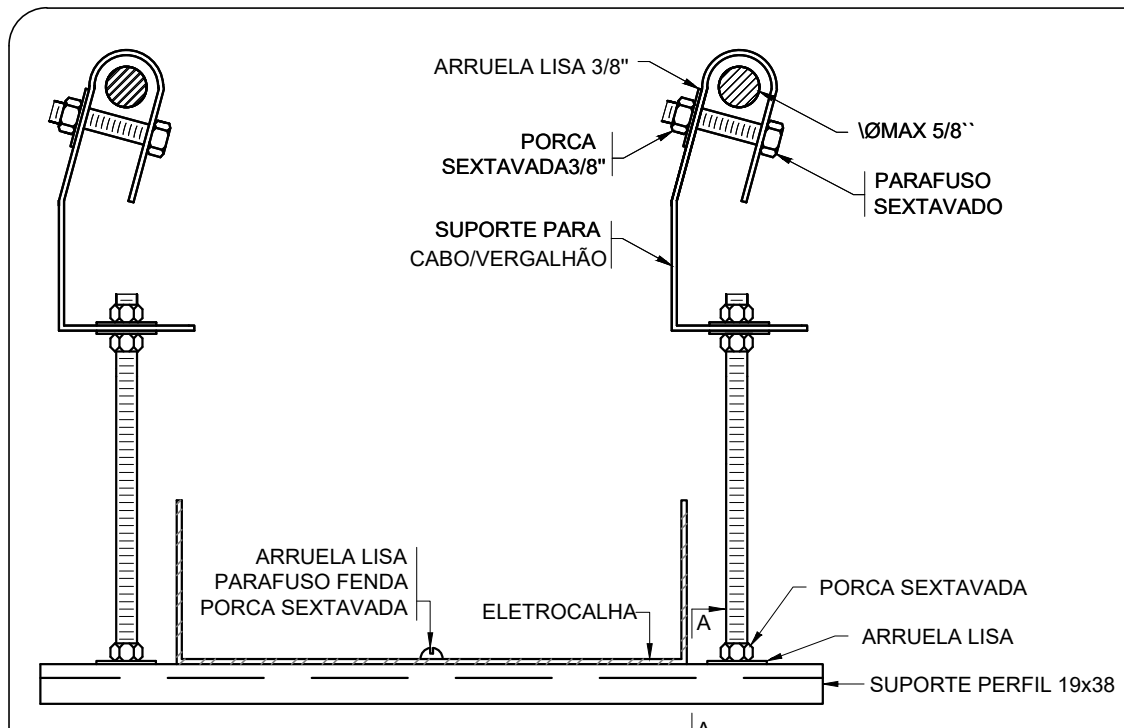
QDFL-BIBL (Quadro de Distribuição de Força e Luz da Biblioteca)



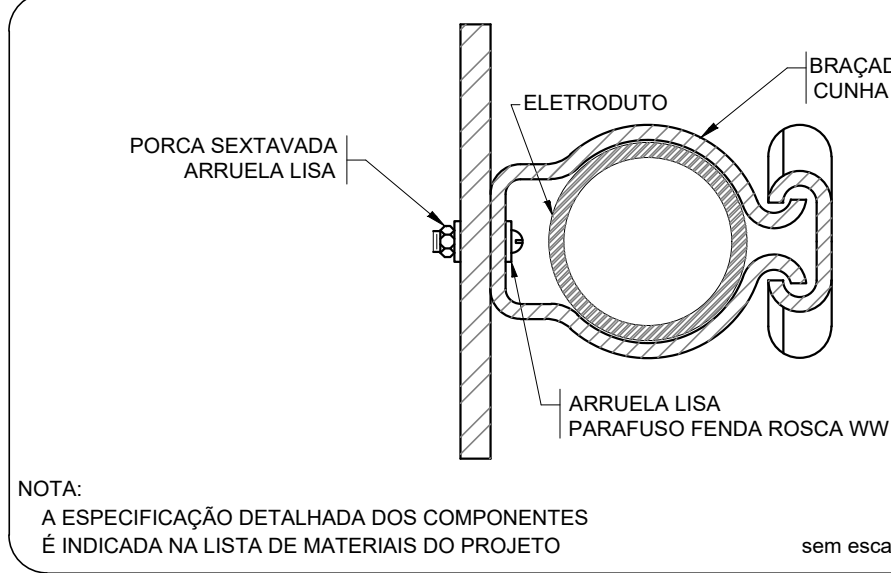
LEGENDA DAS INDICAÇÕES	
BB	TOMADA – USO ESPECÍFICO – BEBEDOURO ELÉTRICO ACESSÍVEL
BB2	TOMADA – USO ESPECÍFICO – BEBEDOURO INDUSTRIAL 25L
CH	TOMADA – USO ESPECÍFICO – CHUVEIRO
AR4	TOMADA – USO ESPECÍFICO – CONDICIONADOR DE AR SPLIT 12000BTU
AR2	TOMADA – USO ESPECÍFICO – CONDICIONADOR DE AR SPLIT 22000BTU
AR1	TOMADA – USO ESPECÍFICO – CONDICIONADOR DE AR SPLIT 30000BTU
FZ	TOMADA – USO ESPECÍFICO – FREEZER VERTICAL INDUSTRIAL 500 L
MQ	TOMADA – USO ESPECÍFICO – LAVADORA DE ROUPAS LINHA BRANCA 11KG
PR	TOMADA – USO ESPECÍFICO – PURIFICADOR DE ÁGUA
SC	TOMADA – USO ESPECÍFICO – SECADORA DE ROUPAS LINHA BRANCA 10KG
TV	TOMADA – USO ESPECÍFICO – TELEVISOR DE 32"
AP	TOMADA – USO ESPECÍFICO – TOMADA ACCESS POINT
VP	TOMADA – USO ESPECÍFICO – VENTILADOR DE PAREDE



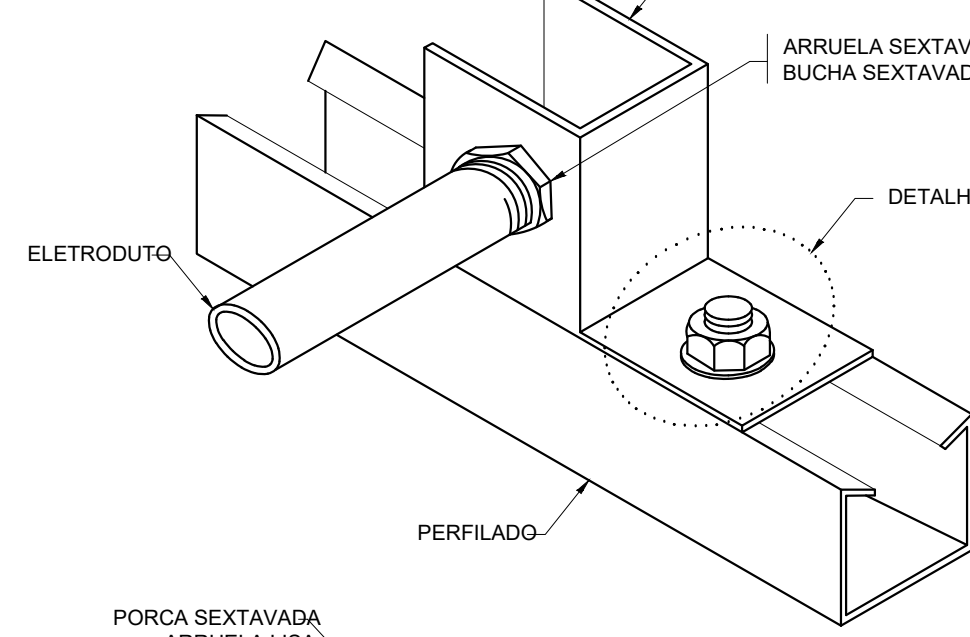
CROQUI DE REFERÊNCIA - IMPLANTAÇÃO



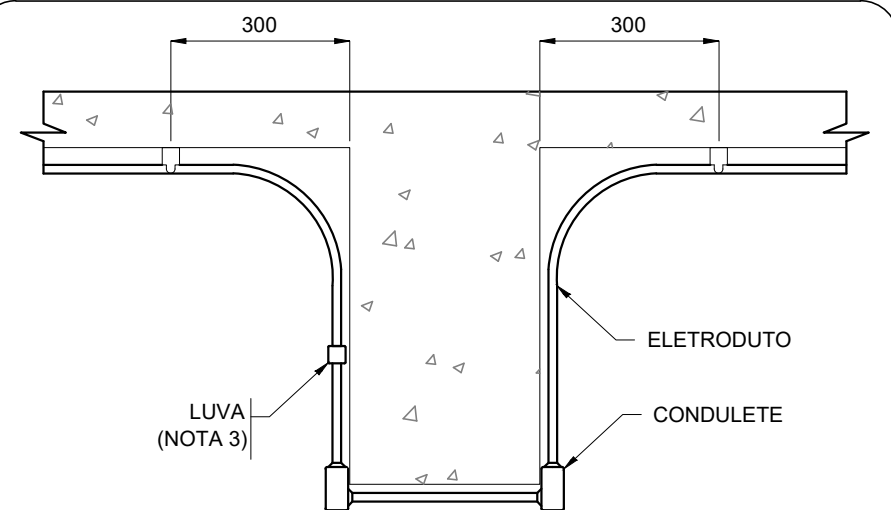
ELETROCALHA - SUPORTE PERFILADO 19x38 - FIXAÇÃO CABOVERGALHÃO



FIXAÇÃO DE ELETRODUTO EM SUPERFÍCIE METÁLICA



ENTRADA E SAÍDA DE ELETRODUTO EM PERFILADO



ELETRODUTO TRANSPOSIÇÃO DE VIGA

LEGENDA	
---	TUBULAÇÃO EM ELETRODUTO METÁLICO RIGIDO APARENTE OU NO ENTREFORÇO, RESISTÊNCIA À COMPRESSÃO > 750N (PRESSÃO), CONFORME ABNT NBR 14653-2004 QUANDO NÃO INDICADO, DIMENSÃO 25x3/4"
-----	TUBULAÇÃO EM ELETRODUTO DE PVC FLEXÍVEL CORRUGADO REFORÇADO 750N (MÉDIO) INSTALADA EMBUTIDA NO PISO, QUANDO NÃO INDICADO, DIMENSÃO 1"
- - - - -	TUBULAÇÃO EM ELETRODUTO DE PVC DE ENCAIXE INSTALADO APARENTE OU NO ENTREFORÇO, QUANDO NÃO INDICADO, DIMENSÃO 1"
----	TUBULAÇÃO EM ELETRODUTO DE PVC FLEXÍVEL CORRUGADO REFORÇADO INSTALADA EMBUTIDA NA PAREDE, QUANDO NÃO INDICADO, DIMENSÃO 1"
.....	TUBULAÇÃO EM ELETRODUTO DE PVC FLEXÍVEL CORRUGADO REFORÇADO INSTALADA EMBUTIDA NO TETO, QUANDO NÃO INDICADO, DIMENSÃO 1"
-----	PERFILADO ISO GALVANIZADO COM TAMPA, DIMENSÕES 38x38mm, ALTURA INSTALAÇÃO ACIMA DO PISO ACABADO 2,00m
-----	ELETROCALHA GALVANIZADA PERFORADA COM TAMPA, INSTALAÇÃO ACIMA DO PISO ACABADO 2,00m, DIMENSÕES EM PROJETO
-----	FAIXA REFLETIVA, TERMO, QUANDO NÃO INDICADO, TERMO REFLETIVA DE 60x10mm
-----	INDICAÇÃO DE SUBIDA DE INFRAESTRUTURA COM PERFURAÇÃO DE LAJE
-----	INDICAÇÃO DE DESIDA DE INFRAESTRUTURA COM PERFURAÇÃO DE LAJE
-----	INDICAÇÃO DE PASSAGEM DE INFRAESTRUTURA COM PERFURAÇÃO DE LAJE

LUMINARIAS	
---	ARMADILHA LED SOBREPOR 24W, BRANCO FRO REFIN, LUMINÁRIA OU SIMILAR (FIXADA A 2,20m DO PISO ACABADO)
---	LUMINÁRIA DE EMBUTIR EM FORMO DE GESSO OU MODULADO COM PERFIL "T", COM BARRA DE LED 17W, REF. MONOTIPO 2PE SOFT ITAM OU SIMILAR (dim.: 220x 620mm)
---	LUMINÁRIA DE EMBUTIR EM FERRO DE GESSO OU MODULADO COM PERFIL "T", COM BARRA DE LED 17W, REF. MONOTIPO 2PE SOFT ITAM OU SIMILAR (dim.: 220x 620mm)
---	LUMINÁRIA DE EMBUTIR EM FORMO DE GESSO OU MODULADO COM PERFIL "T", COM BARRA DE LED 30W, REFLETOR E ALTA REF. 2005 LED SOFT ITAM OU SIMILAR (dim.: 212x 120mm)
---	LÂMPADA TUBULAR LED 18W, COM CALHA ACROPLADA, REF. TACOBARRA OU SIMILAR (dim.: 40x120mm)
---	REFLETOR LED SLIM 200W, BRANCO FRO REFIN, LUMINÁRIA OU SIMILAR (FIXADO NO PISO)
---	REFLETOR LED SLIM 18W, COM CALHA ACROPLADA, REF. TACOBARRA OU SIMILAR (FIXADO NO PISO)
---	SPOT BALIZADOR LED 120W, BRANCO FRO REFIN, LUMINÁRIA OU SIMILAR (FIXADO NO PISO)
---	BLOCO AUTÔNOMO NÃO PERMANENTE DE SOBREPOR PARA ACUMULAMENTO, COM 1x1111W LÂMPADA FLUORESCENTE COMPACTA, BATERIA SELADA 6V/7Ah, 900 LUMENS, AUTONÔMA SUPERIOR A 1h, INSTALAÇÃO FIXA NO TETO OU PERFILADO
---	BLOCO AUTÔNOMO NÃO PERMANENTE DE SOBREPOR COM 2x1111W LÂMPADA FLUORESCENTE COMPACTA, BATERIA SELADA 6V/7Ah, 900 LUMENS, AUTONÔMA SUPERIOR A 1h, FIXADO NA PAREDE EM CALHA DAIET VERSATIL OU SIMILAR COM TOMADA MONOFÁSICA TRIFÁSICA (3P+T) 10A/220V, COM A INSCRIÇÃO "TOMADA" EM UMA DAS FACES, INSTALAÇÃO A 30cm ACIMA DA PAREDE
---	COLANTE COMPOSTO POR CAIXA DE PASSAGEM DE PISO, LUMINÁRIA DE EMERGÊNCIA LOCALIZADA A 2,10m E REFLETOR 90 QUANDO INSTALADO EM CALHA DE PVC 4x4" EMBUTIDA EM ALVENARIA, SERÁ CONSIDERADO PARA TOMADA CORRENTE A 10A/220V

TOMADAS, INTERRUPTORES E ACIONADORES	
S X Y W	CAIXA COM INTERRUPTOR DE 1, 2 OU 3 SEÇÕES (INDICADO EM PROJETO POR LETRAS), INSTALAÇÃO EM CAIXA DE PVC 4x4" EMBUTIDA EM ALVENARIA, QUANDO NÃO INDICADO, n=110mm DO PISO ACABADO.
S X Y W	CAIXA COM INTERRUPTOR PARALELO (THREE-WAY), INSTALAÇÃO EM CAIXA DE PVC 4x4" EMBUTIDA EM ALVENARIA, QUANDO NÃO INDICADO, n=110mm DO PISO ACABADO.
S X Y W	CAIXA COM INTERRUPTOR SÉRIE PARALELO (THREE-WAY), INSTALAÇÃO EM PROJETO POR LETRAS, INSTALAÇÃO EM CAIXA DE PVC 4x4" EMBUTIDA EM ALVENARIA, QUANDO NÃO INDICADO, n=110mm DO PISO ACABADO.
S X Y W	CAIXA COM INTERRUPTOR INTERVENIÊNTE (THREE-WAY), INSTALAÇÃO EM CAIXA DE PVC 4x4" EMBUTIDA EM ALVENARIA, QUANDO NÃO INDICADO, n=110mm DO PISO ACABADO.
S X Y W	CAIXA COM INTERRUPTOR DE 1, 2 OU 3 SEÇÕES (INDICADO EM PROJETO POR LETRAS), LIGADO ABANCO, COM 1 TOMADA ELÉTRICA MONOFÁSICA, 3P+T, n=30cm DO PISO ACABADO, QUANDO NÃO INDICADO, n=110mm DO PISO ACABADO, CORRENTE ATÉ 10A/220V.
S X Y W	CAIXA COM INTERRUPTOR PARALELO (THREE-WAY), LIGADO ABANCO, COM 1 TOMADA ELÉTRICA MONOFÁSICA, 3P+T, n=30cm DO PISO ACABADO, QUANDO NÃO INDICADO, n=110mm DO PISO ACABADO, CORRENTE ATÉ 10A/220V.
S X Y W	CAIXA COM TOMADA ELÉTRICA MONOFÁSICA, 3P+T, E INTERRUPTOR SIMPLES, QUANDO NÃO INDICADO, n=110mm DO PISO ACABADO, INSTALAÇÃO EM CAIXA DE PVC 4x4" EMBUTIDA EM ALVENARIA, SERÁ CONSIDERADO PARA TOMADA CORRENTE ATÉ 10A/220V.
S X Y W	TOMADA ELÉTRICA SIMPLES, MONOFÁSICA, 3P+T, n=30cm DO PISO ACABADO, QUANDO NÃO INDICADO, n=110mm DO PISO ACABADO, CORRENTE ATÉ 10A/220V.
S X Y W	TOMADA ELÉTRICA SIMPLES, MONOFÁSICA, 3P+T, n=110mm DO PISO ACABADO, QUANDO NÃO INDICADO, n=110mm DO PISO ACABADO, CORRENTE ATÉ 10A/220V.
S X Y W	TOMADA ELÉTRICA SIMPLES, MONOFÁSICA, 3P+T, n=30cm DO PISO ACABADO, QUANDO NÃO INDICADO, n=110mm DO PISO ACABADO, CORRENTE ATÉ 10A/220V.
S X Y W	QUATRO TOMADAS ELÉTRICAS SIMPLES, MONOFÁSICA, 3P+T, n=30cm DO PISO ACABADO, QUANDO NÃO INDICADO, n=110mm DO PISO ACABADO, CORRENTE ATÉ 10A/220V.
S X Y W	DUAS TOMADAS ELÉTRICAS SIMPLES, MONOFÁSICA, 3P+T, n=110mm DO PISO ACABADO, QUANDO NÃO INDICADO, n=110mm DO PISO ACABADO, CORRENTE ATÉ 10A/220V.
S X Y W	DUAS TOMADAS ELÉTRICAS SIMPLES, MONOFÁSICA, 3P+T, n=110mm DO PISO ACABADO, QUANDO NÃO INDICADO, n=110mm DO PISO ACABADO, CORRENTE ATÉ 10A/220V.
S X Y W	DUAS TOMADAS ELÉTRICAS SIMPLES, MONOFÁSICA, 3P+T, n=30cm DO PISO ACABADO, QUANDO NÃO INDICADO, n=110mm DO PISO ACABADO, CORRENTE ATÉ 10A/220V.
S X Y W	TOMADA ELÉTRICA SIMPLES, MONOFÁSICA, 3P+T, n=30cm DO PISO ACABADO, QUANDO NÃO INDICADO, n=110mm DO PISO ACABADO, CORRENTE ATÉ 10A/220V.
S X Y W	TOMADA ELÉTRICA SIMPLES, MONOFÁSICA, 3P+T, n=110mm DO PISO ACABADO, QUANDO NÃO INDICADO, n=110mm DO PISO ACABADO, CORRENTE ATÉ 10A/220V.
S X Y W	TOMADA ELÉTRICA SIMPLES, MONOFÁSICA, 3P+T, n=30cm DO PISO ACABADO, QUANDO NÃO INDICADO, n=110mm DO PISO ACABADO, CORRENTE ATÉ 10A/220V.
S X Y W	CAIXA COM INTERRUPTOR DE 1 OU 2 SEÇÕES (INDICADO EM PROJETO POR LETRAS), LIGADO ABANCO, COM 1 TOMADA ELÉTRICA MONOFÁSICA, 3P+T, n=30cm DO PISO ACABADO, QUANDO NÃO INDICADO, n=110mm DO PISO ACABADO, CORRENTE ATÉ 10A/220V.
S X Y W	CAIXA COM INTERRUPTOR PARALELO (THREE-WAY), QUANDO NÃO INDICADO, n=110mm DO PISO ACABADO, CORRENTE ATÉ 10A/220V.
S X Y W	CAIXA COM INTERRUPTOR DE 1 OU 2 SEÇÕES (INDICADO EM PROJETO POR LETRAS), QUANDO NÃO INDICADO, n=110mm DO PISO ACABADO, CORRENTE ATÉ 10A/220V.
S X Y W	CAIXA COM INTERRUPTOR PARALELO (THREE-WAY), QUANDO NÃO INDICADO, n=110mm DO PISO ACABADO, CORRENTE ATÉ 10A/220V.
S X Y W	CAIXA COM INTERRUPTOR DE 1 OU 2 SEÇÕES (INDICADO EM PROJETO POR LETRAS), QUANDO NÃO INDICADO, n=110mm DO PISO ACABADO, CORRENTE ATÉ 10A/220V.
S X Y W	CAIXA COM INTERRUPTOR PARALELO (THREE-WAY), QUANDO NÃO INDICADO, n=110mm DO PISO ACABADO, CORRENTE ATÉ 10A/220V.
S X Y W	CAIXA COM INTERRUPTOR DE 1 OU 2 SEÇÕES (INDICADO EM PROJETO POR LETRAS), QUANDO NÃO INDICADO, n=110mm DO PISO ACABADO, CORRENTE ATÉ 10A/220V.
S X Y W	CAIXA COM INTERRUPTOR PARALELO (THREE-WAY), QUANDO NÃO INDICADO, n=110mm DO PISO ACABADO, CORRENTE ATÉ 10A/220V.
S X Y W	CAIXA COM INTERRUPTOR DE 1 OU 2 SEÇÕES (INDICADO EM PROJETO POR LETRAS), QUANDO NÃO INDICADO, n=110mm DO PISO ACABADO, CORRENTE ATÉ 10A/220V.
S X Y W	CAIXA COM INTERRUPTOR PARALELO (THREE-WAY), QUANDO NÃO INDICADO, n=110mm DO PISO ACABADO, CORRENTE ATÉ 10A/220V.
S X Y W	CAIXA COM INTERRUPTOR DE 1 OU 2 SEÇÕES (INDICADO EM PROJETO POR LETRAS), QUANDO NÃO INDICADO, n=110mm DO PISO ACABADO, CORRENTE ATÉ 10A/220V.
S X Y W	CAIXA COM INTERRUPTOR PARALELO (THREE-WAY), QUANDO NÃO INDICADO, n=110mm DO PISO ACABADO, CORRENTE ATÉ 10A/220V.
S X Y W	CAIXA COM INTERRUPTOR DE 1 OU 2 SEÇÕES (INDICADO EM PROJETO POR LETRAS), QUANDO NÃO INDICADO, n=110mm DO PISO ACABADO, CORRENTE ATÉ 10A/220V.
S X Y W	CAIXA COM INTERRUPTOR PARALELO (THREE-WAY), QUANDO NÃO INDICADO, n=110mm DO PISO ACABADO, CORRENTE ATÉ 10A/220V.
S X Y W	CAIXA COM INTERRUPTOR DE 1 OU 2 SEÇÕES (INDICADO EM PROJETO POR LETRAS), QUANDO NÃO INDICADO, n=110mm DO PISO ACABADO, CORRENTE ATÉ 10A/220V.
S X Y W	CAIXA COM INTERRUPTOR PARALELO (THREE-WAY), QUANDO NÃO INDICADO, n=110mm DO PISO ACABADO, CORRENTE ATÉ 10A/220V.
S X Y W	CAIXA COM INTERRUPTOR DE 1 OU 2 SEÇÕES (INDICADO EM PROJETO POR LETRAS), QUANDO NÃO INDICADO, n=110mm DO PISO ACABADO, CORRENTE ATÉ 10A/220V.
S X Y W	CAIXA COM INTERRUPTOR PARALELO (THREE-WAY), QUANDO NÃO INDICADO, n=110mm DO PISO ACABADO, CORRENTE ATÉ 10A/220V.
S X Y W	CAIXA COM INTERRUPTOR DE 1 OU 2 SEÇÕES (INDICADO EM PROJETO POR LETRAS), QUANDO NÃO INDICADO, n=110mm DO PISO ACABADO, CORRENTE ATÉ 10A/220V.
S X Y W	CAIXA COM INTERRUPTOR PARALELO (THREE-WAY), QUANDO NÃO INDICADO, n=110mm DO PISO ACABADO, CORRENTE ATÉ 10A/220V.
S X Y W	CAIXA COM INTERRUPTOR DE 1 OU 2 SEÇÕES (INDICADO EM PROJETO POR LETRAS), QUANDO NÃO INDICADO, n=110mm DO PISO ACABADO, CORRENTE ATÉ 10A/220V.
S X Y W	CAIXA COM INTERRUPTOR PARALELO (THREE-WAY), QUANDO NÃO INDICADO, n=110mm DO PISO ACABADO, CORRENTE ATÉ 10A/220V.
S X Y W	CAIXA COM INTERRUPTOR DE 1 OU 2 SEÇÕES (INDICADO EM PROJETO POR LETRAS), QUANDO NÃO INDICADO, n=110mm DO PISO ACABADO, CORRENTE ATÉ 10A/220V.
S X Y W	CAIXA COM INTERRUPTOR PARALELO (THREE-WAY), QUANDO NÃO INDICADO, n=110mm DO PISO ACABADO, CORRENTE ATÉ 10A/220V.
S X Y W	CAIXA COM INTERRUPTOR DE 1 OU 2 SEÇÕES (INDICADO EM PROJETO POR LETRAS), QUANDO NÃO INDICADO, n=110mm DO PISO ACABADO, CORRENTE ATÉ 10A/220V.
S X Y W	CAIXA COM INTERRUPTOR PARALELO (THREE-WAY), QUANDO NÃO INDICADO, n=110mm DO PISO ACABADO, CORRENTE ATÉ 10A/220V.
S X Y W	CAIXA COM INTERRUPTOR DE 1 OU 2 SEÇÕES (INDICADO EM PROJETO POR LETRAS), QUANDO NÃO INDICADO, n=110mm DO PISO ACABADO, CORRENTE ATÉ 10A/220V.
S X Y W	CAIXA COM INTERRUPTOR PARALELO (THREE-WAY), QUANDO NÃO INDICADO, n=110mm DO PISO ACABADO, CORRENTE ATÉ 10A/220V.
S X Y W	CAIXA COM INTERRUPTOR DE 1 OU 2 SEÇÕES (INDICADO EM PROJETO POR LETRAS), QUANDO NÃO INDICADO, n=110mm DO PISO ACABADO, CORRENTE ATÉ 10A/220V.
S X Y W	CAIXA COM INTERRUPTOR PARALELO (THREE-WAY), QUANDO NÃO INDICADO, n=110mm DO PISO ACABADO, CORRENTE ATÉ 10A/220V.
S X Y W	CAIXA COM INTERRUPTOR DE 1 OU 2 SEÇÕES (INDICADO EM PROJETO POR LETRAS), QUANDO NÃO INDICADO, n=110mm DO PISO ACABADO, CORRENTE ATÉ 10A/220V.
S X Y W	CAIXA COM INTERRUPTOR PARALELO (THREE-WAY), QUANDO NÃO INDICADO, n=110mm DO PISO ACABADO, CORRENTE ATÉ 10A/220V.
S X Y W	CAIXA COM INTERRUPTOR DE 1 OU 2 SEÇÕES (INDICADO EM PROJETO POR LETRAS), QUANDO NÃO INDICADO, n=110mm DO PISO ACABADO, CORRENTE ATÉ 10A/220V.